





| Dates | Activités | Lieux | Organisateurs | Informations |
|---|--|---|--|---|
| <p style="text-align: center;"> Du mardi 22 au vendredi 25 avril 4 jours en étoile </p> | <p style="text-align: center;">Randonnée</p> | <p style="text-align: center;"> Hérault Saint Guilhem le Désert </p> | <p style="text-align: center;">Serge</p> | <p>Gestion libre, hébergement au gîte de groupe « la maison des légendes »</p> <p>15 participants maxi, budget plus ou moins 150€ en fonction du nombre de participants</p> <p>Jour 1 : Trajet depuis Villars jusqu'à Saint Martin de Londres (5h) sur la route avant d'arriver à Saint Guilhem pour randonner dans le Ravin des Arcs (4 km D+200m)</p> <p>Jour 2 et 3 : Randonnées à partir du gîte, difficulté moyenne à facile en fonction des participants avec possibilité de faire 2 groupes</p> <p>Jour 4 : Tour et ascension du Pic Saint Loup (9,2km, D+580m) à partir de Cazevieille à 27 km de Saint Guilhem sur la route du retour à Villars</p> <div style="display: flex; justify-content: space-around;">   </div> <div style="display: flex; justify-content: space-around; margin-top: 20px;">   </div> |

**Du vendredi
16 au
dimanche
18 mai
3 jours en
étoile**

Randonnée
Escalade

Sainte Victoire

Odile

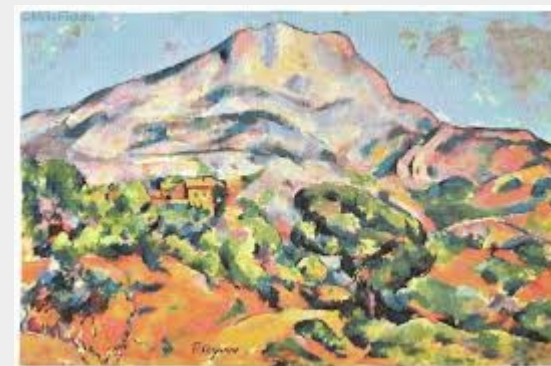
Hébergement Camping à Puylobier gîte 10 personnes+ mobile home si besoin.

Jour 1 Boucle du col des Portes

Belle vue sur la face nord de la Sainte Victoire, au loin le Luberon, le Ventoux 11 km D+270m

Jour 2 La Sainte Victoire au départ de Cabassol montée sur la croix de Provence ensuite les crêtes jusqu'au col de Suberoq descente par le sentier des plaideurs 15 km D+ 740



Jour 3 Tour du plateau du Cengle balcon qui permet des angles de vue splendides de la St Victoire 15km D+280



| | | | | |
|---|--|---|--|---|
| <p style="text-align: center;">Du lundi 7 au vendredi 11 juillet</p> <p style="text-align: center;">5 jours en itinérant avec transfert des bagages par prestataire de service</p> | <p style="text-align: center;">Randonnée</p> | <p style="text-align: center;">Crêtes des monts du Cantal et vallée de la Jordanne</p> | <p style="text-align: center;">Serge</p> | <p>Jour 1 : Trajet depuis Villars (183 km, 3 h15) Rando sommet Plomb du Cantal : depuis Super Lioran (8 km D+600m) ou prendre le téléphérique pour ceux qui veulent se réserver pour les jours suivants. Nuit à Super Lioran au gîte le Bufadou, demi pension</p> <p>Jour 2 : Super Lioran - buron d'Eylac : 3 variantes, possibilité de faire des groupes avec point de ralliement au col de Cabre La totale (12,3 km, D+ 950m, D-780) ou sans ascension du Puy Mary (11km, D+730, D-550) ou avec Puy Mary mais sans Téton de Vénus(11,35 km, D+680m, D- 500m) <i>Nuit au refuge « Buron d'Eylac », repas à l'auberge des Marmottes car mal équipé pour cuisiner mais on pourra y prévoir le petit déjeuner</i></p> <p>Jour 3 : Buron d'Eylac - Mandailles : 2 variantes avec possibilité de faire des groupes, soit en suivant le GR400 (20,6 km D+750m, D-1250m) soit en coupant à mi chemin (11km, D+500m, D-1000m) Nuit au gîte « Vert Azur » gestion libre ou restaurant sur place à décider</p> <p>Jour 4 : Mandailles - Super Lioran par le Puy Griou. (12km, D+800, D-480m) pas d'alternative si ce n'est le bus. Retour à Mandailles en voiture, deuxième nuit au gîte « Vert Azur » gestion libre restaurant sur place, à décider</p> <p>Jour 5 : Sur le chemin du retour, un peu de tourisme, en visitant Aurillac (25 km) Saint Flour (73 km) et retour à Villars (162 km). Soit environ 260 km, 5 heures de route au total</p> <p>13 participants maxi Budget : plus ou moins 250€ en fonction des choix entre gestion libre ou restaurant</p> |
|---|--|---|--|---|



| | | | | |
|---|--|---|---|--|
| <p style="text-align: center;">Du lundi 25 au vendredi 29 août</p> <p style="text-align: center;">5 jours en itinérant sur les pas des Huguenots</p> | <p style="text-align: center;">Randonnée</p> | <p style="text-align: center;">Drôme DE POET LAVAL A DIE 56 KM</p> | <p style="text-align: center;">Marc</p> | <p>PORTAGE BAGAGES POSSIBLE, A ÉTUDIER</p> <ul style="list-style-type: none"> • 1 GESTION LIBRE, 4 DEMI-PENSION • CAPACITE MAX 12 PERSONNES • ETAPE 1 : POET LAVAL : • VISITE VIEUX VILLAGE /MUSEE PROTESTANTISME • ET /OU BALADE TROU DU FURET 10 KM • ETAPE 2 : POET LAVAL/ COL DE BOUTIERE • 17 KM D+680 M • ETAPE 3 :COL DE BOUTIERE /COL DE LA CHAUDIERE • 15 KM D+ 800 M • ETAPE 4 : COL DE LA CHAUDIERE/ RIMON • 18 KM D+850M • ETAPE 5 : RIMON/ DIE /RETOUR POET LAVAL / ST E • 20 KM D+390M <div style="display: flex; justify-content: space-around; align-items: flex-end;">   </div> |
|---|--|---|---|--|

| | | | | |
|--|--|---|--|--|
| <p style="text-align: center;">Du lundi 22 au dimanche 28 Septembre</p> <p>7 jours en itinérant avec portage des bagages par voiture suiveuse</p> | <p style="text-align: center;">Randonnée</p> | <p style="text-align: center;">Tour de pays en Livradois Forez</p> | <p style="text-align: center;">Françoise</p> | <p>Jour 1 : Trajet depuis Villars 1h20</p> <p>Ambert - refuge de Tuile par col des Pradeaux (22km D+910m) Hébergement : refuge de Tuile (1/2 pension 53€)</p> <p>Jour 2 : Refuge de la Tuile - Col des Supeyres (11km, D+300m, D-300m) Hébergement : Chalet des Gentianes (1/2 pension 60€ ou gestion libre 30€)</p> <p>Jour 3 : Col des Supeyres - Col du Béal (17,2km, D+416m, D-447m) Hébergement : Auberge col du Béal (1/2 pension 60€ ou gestion libre 34€)</p> <p>Jour 4 : Col du Béal - Marat (18km, D+252m, D-1106m) Hébergement : chambres d'hôtes « Ana'chronique » 1/2 pension 68€</p> <p>Jour 5 : Marat – Cunlhat (22km, D+611m, D-516m) Hébergement : gîte « Les Pissoux » 20€ la nuitée + gestion libre ou restaurant</p> <p>Jour 6 : Cunlhat - Saint-Amand La Roche Savine (14km, D+ ?, D-?) Hébergement : Village vacance Saviloisirs 30€ la nuitée + gestion libre ou restaurant</p> <p>Jour 7 : Saint Amand Roche Savine – Ambert (18km, D+323m, D-703m), retour à Villars</p> <div style="display: flex; justify-content: space-around;">   </div> |
|--|--|---|--|--|